

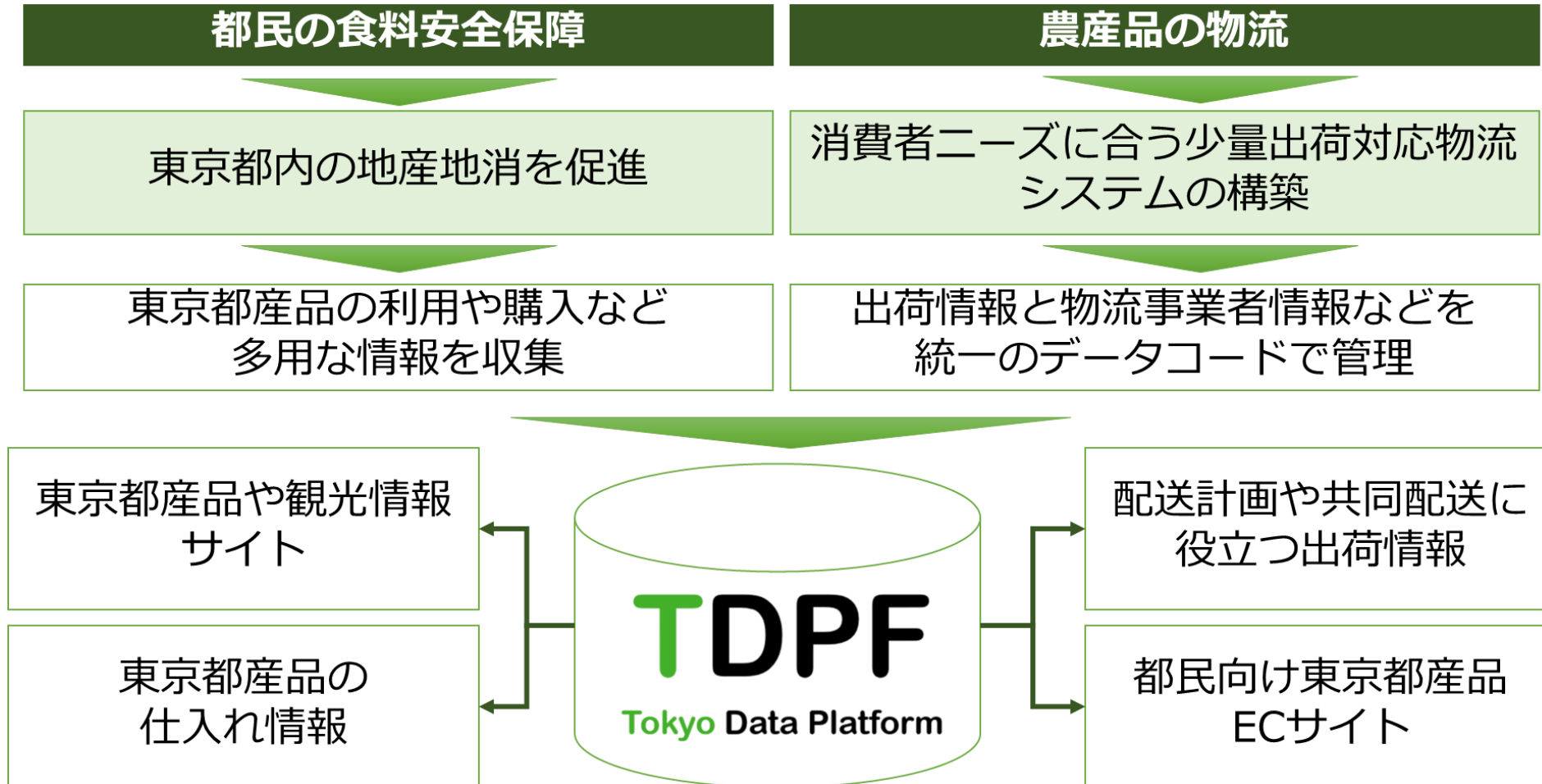
# 東京都産野菜の地産地消促進プロジェクト

中間報告

アールイー株式会社

# 事業概要

都民の食料安全保障を確保をするために地域内消費を促進すると共に、少量出荷の東京都産品が都民に消費されやすい物流と購入スキームを確立する。



# データ連携

地産地消を促進するために各ステークホルダーが活用できるアウトプットを  
多様なデータ提供元のデータを活用して提供します。

データ提供元	TDPF公開	提供データ	活用				
			消費者向け WEBサイト	消費者向け ECサイト	消費者向け ダッシュボード	物流・仲卸向け ダッシュボード	
東京都 データ	東京都 オープンデータカタログ	可			○	○	
	東京都 農林水産振興財団	可	産品情報	○	○	○	○
民間 データ	株式会社大治	限定	東京野菜流通データ				○
		不可	物流経路情報 (出荷者情報)				○
		可	生産者情報		○		○
		不可	出荷情報				○

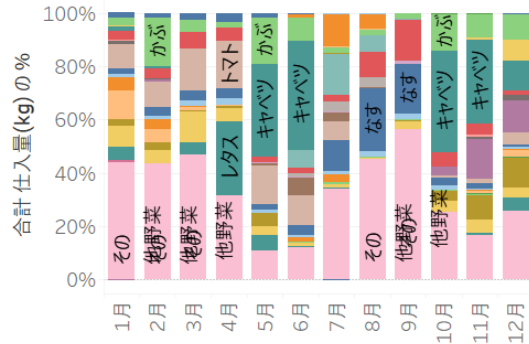
# 流通事業者向けダッシュボード

## 仲卸向け市場と東京野菜流通実績を確認するダッシュボード

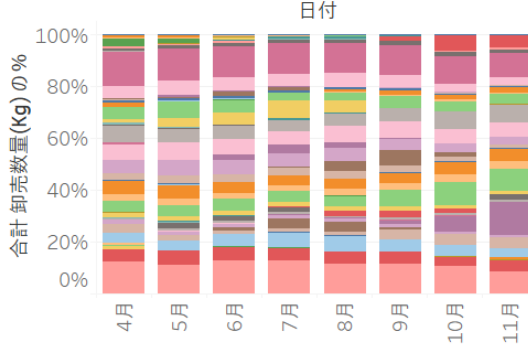
### 概況

- 卸売市場と東京野菜の出荷状況比較

【東京野菜】品目別流通シェア



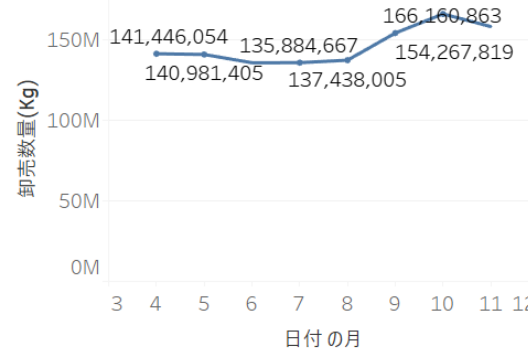
【卸売市場】品目別流通シェア



【東京野菜】品目月次推移



【卸売市場】品目月次推移

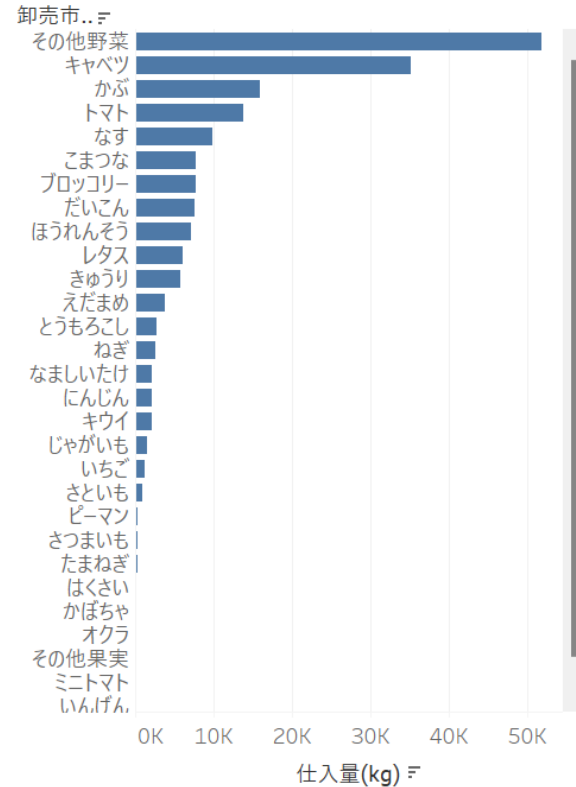


### 出荷状況

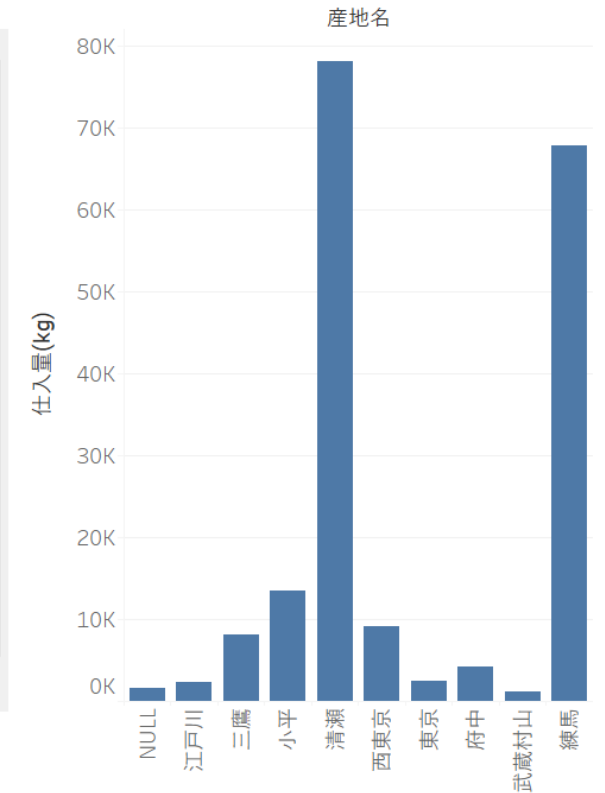
- 東京野菜の産地および品目別の出荷状況

仕入日.. (すべて)

【東京野菜】品目量



【東京野菜】産地別



# 物流事業者向けダッシュボード

## 物流事業者が主か情報を確認するためのダッシュボード

### PC・タブレット画面

- 出荷情報は生産者側が登録
- 画面上で出荷情報を選択すると着荷と地図がハイライト化し、収集場所と出荷先を確認

エリア

出荷日

▼出荷情報をクリックするとハイライトします▼

### 出荷情報

出荷日	生産者名	品名	単位	数量	金額
2023年11月24日	関健一	東京トマトコトマニ	pc	119.0	119.0
		東京ナスコナス	子	60.0	60.0
		東京みず菜	本	217.0	217.0
	野村浩敬	東京プロッコリー	本	56.0	56.0
		東京ほうれん草	本	125.0	125.0
		東京小松菜x x	本	60.0	60.0

### 着荷情報

着荷日	着荷先	品名	単位	数量	金額
2023年11月22日	大治	東京トマトコトマニ	pc	117.0	117.0
		東京トマトコトマニ	pc	70.0	70.0
		東京ナスコナス	本	70.0	70.0
		東京プロッコリー	本	24.0	24.0
		東京ほうれん草	本	125.0	125.0
		東京みず菜	本	54.0	54.0
		東京柿	個	50.0	50.0

### スマホ画面

- スマホは集荷場所のみを確認

エリア

▼出荷情報をクリックするとハイライトします▼

### 出荷情報

2023年11月22日	関健一 関直之 野村浩敬	■ ■ ■ ■ ■ ■ ■
2023年11月24日	関健一 野村浩敬	■ ■ ■ ■ ■ ■ ■ ■

出荷日 2023年11月22日  
生産者名 関健一  
東京ナスコナス 70.0 本

# 消費者向けダッシュボード

## 消費者（都民）が東京野菜を知れるためのダッシュボード

- カレンダーの緑■をクリックすると右ページのサイトがリンク変更（野菜図鑑は自社WEBページを紹介）
- 主な生産者情報をクリックした遷移できるように調整中

都内産野菜 ウド

### 産品カレンダー

特産名称	1	1	2	2	3	3	4	4	5	5	6	6	7	7	8	8	9	9	1	1	1	1	1	1
マンゴー																								
ミカン																								
ミニトマト																								
ムロアジ																								
メカジキ																								
メダイ																								
ヤマメ																								
ユズ																								
ルバーブ																								
レザーファン																								
レタス																								
レモン																								
ワケネギ																								
ワサビ																								
奥多摩ヤマメ																								
花壇用苗物																								
関連記事サンプル																								
亀戸ダイコン																								
牛乳																								
金魚																								
金町コカブ																								
栗																								
寺島ナス																								
自然薯																								
春菊																								
千住ネギ																								
早稲田ミョウガ																								
足立のつまもの																								
滝野川ゴボウ																								
谷中シヨウガ																								
茶																								
伝統大蔵ダイコン																								
島トウガラシ																								
赤きりしほ																								

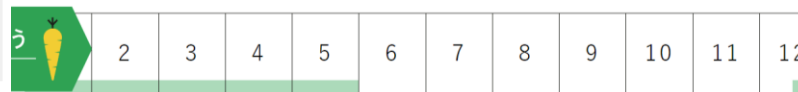


### ウドの特徴

フキやワサビと並ぶ希少な日本原産の野菜。ほのかな苦みとシャキシャキした歯応えが特徴で、春を感じさせる山菜として、古くから日本で食されてきました。現在ウドとしてスーパーなどに並ぶほとんどが、栽培物の軟白ウドです。畑で根株を育て、それを穴や室の中で日光を当てず栽培する純白のウド。天然のものに比べて苦みがまろやかでやわらかいのが特徴です。ほとんどが水分で食物繊維も豊富、エネルギー代謝を高めるといわれるアスパラギン酸を多く含むヘルシーな野菜です。生のまま食べることもできますが、アクがあるので皮を厚めに剥いてから酢水に浸けておく必要があります。

主な産地：立川市

### 旬の時期



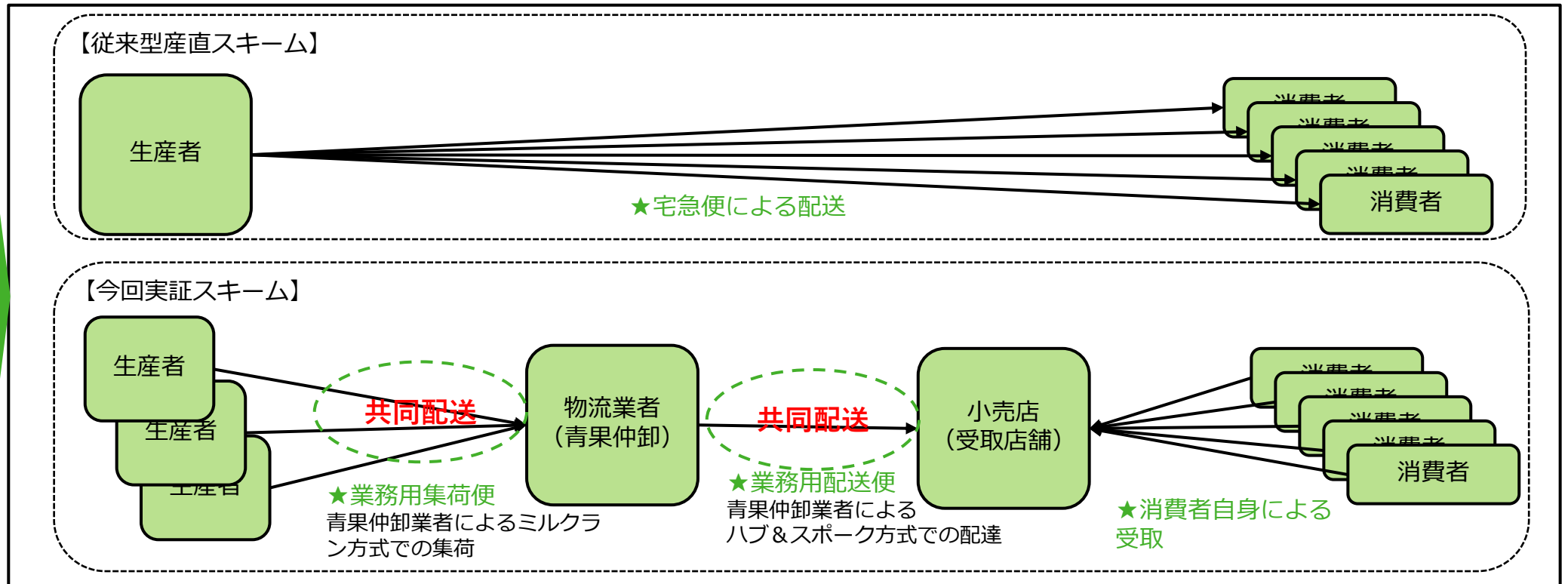
# 販売スキームの比較

既存物流を活用した共同配送モデルにすることで、農業生産品の物流問題を解消する。

消費者ニーズに合う少量出荷  
対応物流システムの構築

生産者・小売店を日々回っている物流積載に余裕のある物流便に相乗りすることで、既存宅配便などに係る“**送料ゼロ**”を実現。  
→小口でのEC販売において、付加価値の低い農産物を輸送する際に“送料負け”により消費者が感じる割高を解消。

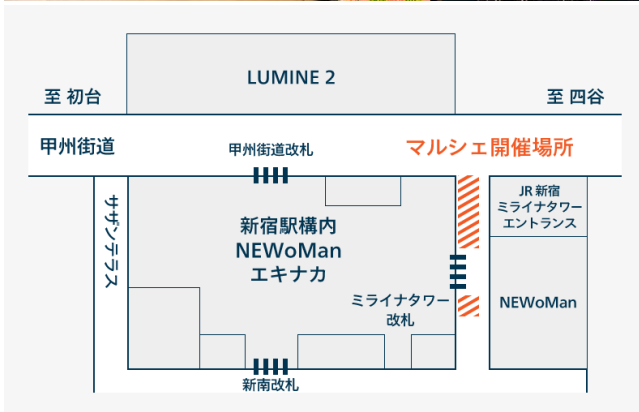
従来スキーム  
との比較



# テスト販売

## 2023年11月23日～26日でニューマン新宿のLUMINE AGRI MARCHEにて受取の実証実験を実施

2023年11月23日～26日 テスト販売



テスト販売

### Shopping

東京野菜を買う

小売店には並ぶことのない東京野菜。  
新鮮で希少なその味わいをぜひご自宅でお試しください。

### -VEGESH TOKYOの購入方法-



### 引き取り可能店舗

Shop

受取場所	日時
LUMINE AGRI MARCHE 〒151-0051 東京都渋谷区千駄ヶ谷5-24-55 JR新宿駅ミライナタワー改札外 (ニューマン新宿2F エントランス前)	2023年11月23日(水)～11月26日(日) <b>マルシェ開催時間</b> 水・金・土曜日 12:00～19:00 日曜日 11:00～18:00
参考サイト <a href="https://www.lumine.co.jp/agri/">https://www.lumine.co.jp/agri/</a>	

東京野菜セット(受付締切:11月20日(月))



¥980(税込)

LUMINE AGRI MARCHE SHINJUKU受取専用 [こちらで購入する](#)

### 厳選された東京野菜を詰め込みました

東京野菜の地元地産地消を推進している農家から高品質の野菜の詰め込みをご用意しました。旬が旬の野菜や手で食べておいしい野菜を取りそろえました。本日は、インターネットでご購入をいたしました。皆様受け取りましたことでも物流数が減少し、CO2削減に貢献しております。また「店頭で取り上げられているけれど、どこで買えるかわからない」という方、是非一度ご購入ください。



### セット野菜

- 農薬: 漬漬お 間使ーさん
- ・ココロトマト 1袋
- ・ココナス 1袋
- 農薬: 漬漬お 野村漬漬さん
- ・ブロッコリー 1袋
- ・ほうれん草 1袋

※天候や生産時期によっては内容が変更になる場合がございます。

### お受け取り方法

- 購入ページでお受け取り日をご指定いただき、ご購入のお手帳をお受け取りします。
- 受付締切: 11月20日(月)
- ご購入のお手帳を、ご登録いただいたメールアドレスへ、「これからお申し込み」より開封をお送りいたしますので、お受け取りの日窓口にて登録いただいた  
・ご登録いただいたお名前

- 販売商品は3種
- ①東京野菜セット
  - ②東京野菜鍋セット
  - ③東京果物セット





# テスト販売当日の様子

テスト販売期間での受け渡し数は16セット。このテスト販売を通して、協力いただいた生産者および物流事業者のオペレーション部分の課題を洗い出し

2023年11月23日～26日 テスト販売



実証実験を通して見えた課題

出荷トラブル

事前予約することで、農産物の出荷状況により商品変更が起こる可能性がある。（本実証実験では発生しなかった）  
→セット商品を推奨することで出荷のボラティリティ対応

出荷頻度

産地出荷状況・物流便・小売店舗の発注の兼ね合いで、EC受取日を毎日設定することが現状ではできない可能性が高い。  
→受取日を毎週金曜日にするなど特定曜日設定で対応。

物流遅延

出荷日の交通状況によって物流遅延（当日出荷できないなど）が発生する可能性がある。  
→物流事業者に納品状況を日次で確認する対応が今後必要

ケース回収

通常の納品先から距離のある場所で配布する場合、商品を運ぶケース（物流会社所有物）を納品した後の回収フローを設計する必要がある。  
→小売店舗側の回収方法と連携して調整することが必須。

# 実店舗受取開始

## 2024年1月9日（予定）より新宿駅構内 LUMINE AGRI SHOPの常設店舗で販売開始

2023年1月9日（予定）より 常設店舗販売開始

販売内容



### 販売商品

- ・出荷のボラティリティ対応としてのセット販売  
野菜／果物の組み合わせ
- ・単品販売  
出荷の安定している商品

出荷トラブル

### 受取期間

- ・出荷の安定性を考慮した曜日で設定  
毎週金曜日受取で調整予定
- ・遅延時は購入者に対して、当日通知

出荷頻度

物流遅延

### ケース返却

- ・物流事業者納入先と、購入者の受取先を  
同一の場所になり、納品時にケース回収

ケース回収