

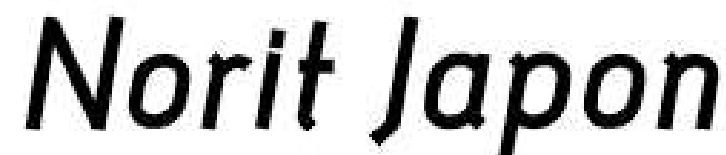
アールイー

東京都産野菜の地産地消促進プロジェクト

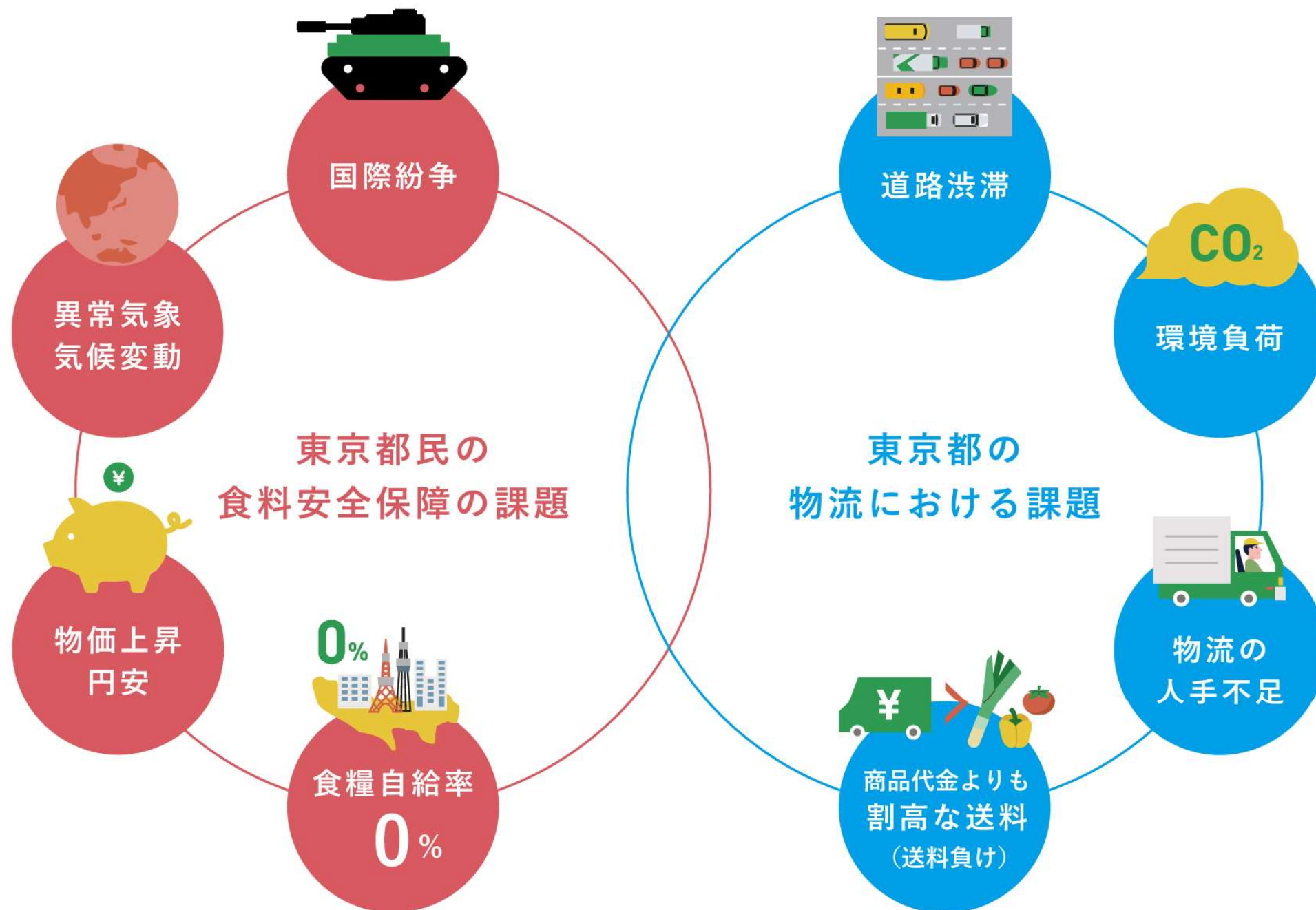
最終報告

アールイー株式会社 今井 直樹

本プロジェクトメンバー



背景



本事業の概観

消費者ニーズに合う少量出荷対応の物流システムの構築するため、
各事業者と運用とデータ両面で連携し、消費者ニーズに合うECサイトを構築



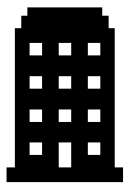
出荷情報



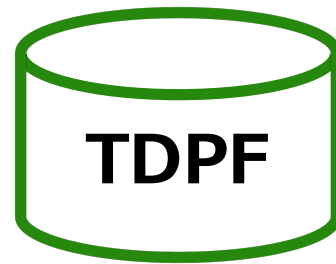
配送情報



産品情報



公共情報



物流事業者向け
共同配送ダッシュボード



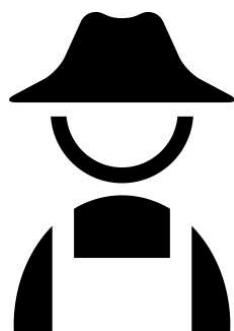
消費者向け
店舗受取型ECサイト



データ連携するそれぞれの目的

領域が異なる事業者間のデータ連携する目的や期待する効果が異なり、
各領域毎に相談したうえで調整

出荷先や出荷量を
増やしたい



作業を増やしたくない

積載量を増やしたい
積載効率を上げたい



行程を増やしたくない

売上を上げたい
品揃えを増やしたい



現場オペレーションを複雑
にしたくない

データ連携するために

商習慣や業務オペレーションが異なるから単純にデータ連携は難しいため、各領域で活躍するメンバーを巻き込み、運用とデータ両面で調整

生産者

物流事業者

販売（店舗）

ECサイト

オペレーション



株式会社 大治

【生産者調整】【配送調整】
【データ収集】



Data Lab Corp.

【流通調整】【ECサイト運営】

データ



公益財団法人

流通経済研究所

【連携データの仕様】

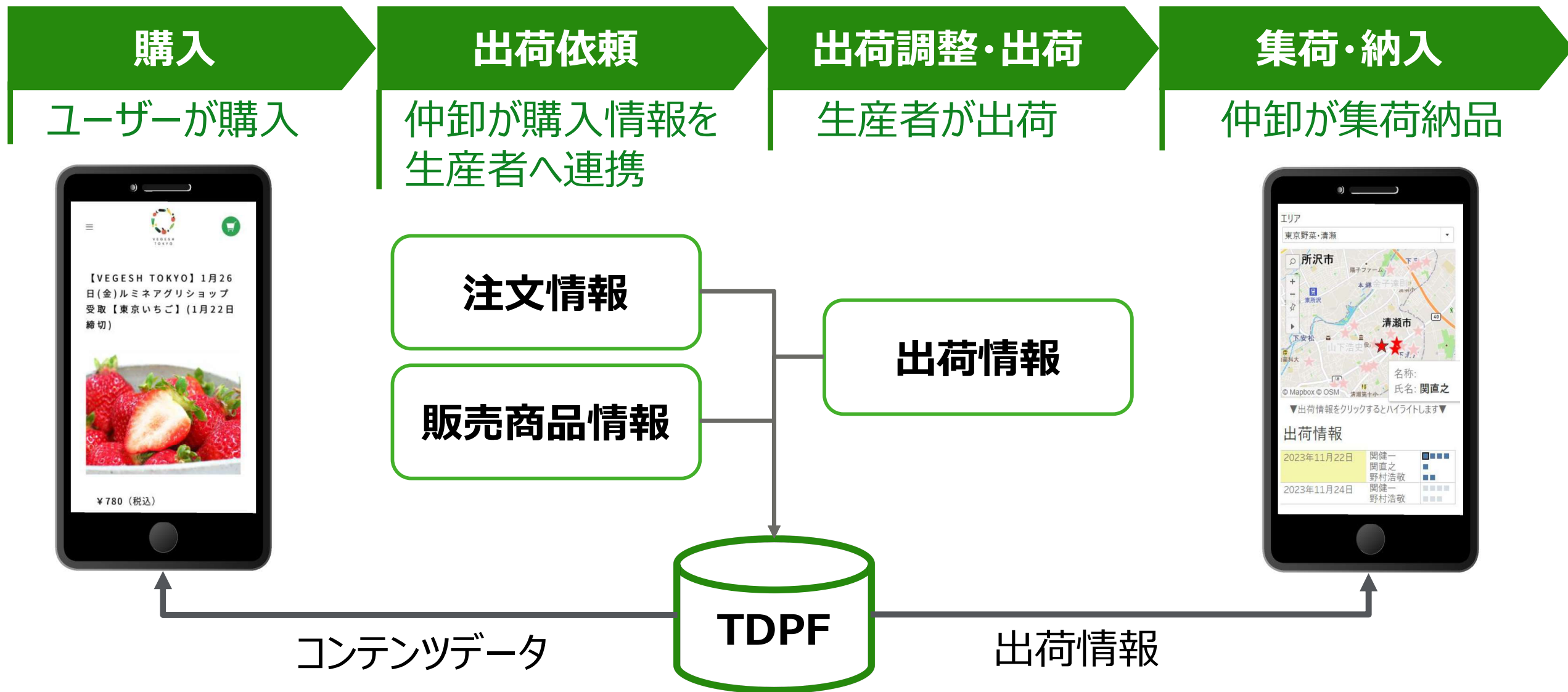
ITS Co., Ltd.

【官庁データ収集・調整】

Norit Japon

【コンテンツ設計】

データ連携 生産者と物流事業者



データ連携 生産者と物流事業者



出荷データ送付



スマホで集荷先確認



データ連携概要

データ提供元 TDPF公開 提供データ

消費者向け WEBサイト

消費者向け ECサイト

消費者向け ダッシュボード

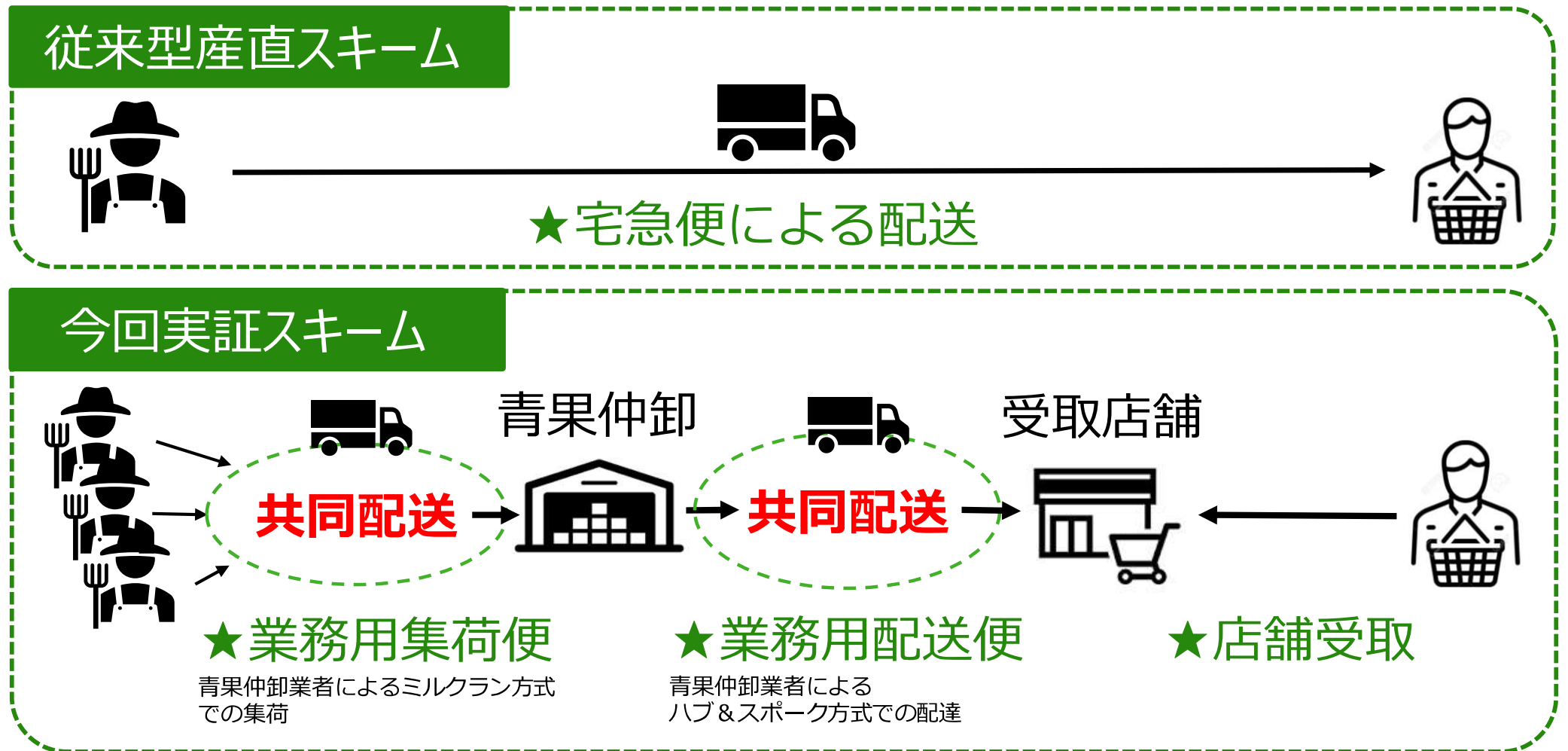
物流・仲卸向け ダッシュボード

| データ提供元 | TDPF公開 | 提供データ | 消費者向け WEBサイト | 消費者向け ECサイト | 消費者向け ダッシュボード | 物流・仲卸向け ダッシュボード |
|------------|--------------------|-------------------|-----------------|----------------|------------------|--------------------|
| 東京都 データ | 東京都 オープンデータカタログ | 可 | | | ○ | ○ |
| | 東京都 農林水産振興財団 | 可 | ○ | ○ | ○ | ○ |
| 民間 データ | 株式会社大治 | 東京野菜流通 データ | | | | ○ |
| | | 物流経路情報 (出荷者情報) | | | | ○ |
| | | 生産者情報 | | ○ | | ○ |
| | 各生産者 | 不可 | | | | ○ |

共同配送スキーム

生産者・小売店を日々回っている物流積載に余裕のある物流便に相乗りすることで、既存宅配便などに係る“**送料ゼロ**”を実現。一方で、受取店舗側へは“**保管料**”を渡すことで、店舗側には集客以外のメリットも提供。

従来
スキーム
との比較



サービス紹介

VEGESH TOKYO



東京から
食の未来を
つなぐ。

東京野菜の情報・流通サイト
[ベジッシュ・トーキョー]



VEGESH
TOKYO



東京野菜を買う

GO SHOPPING



プロジェクト成果 【受取店舗数】

2023年11月のテスト販売を踏まえて、2月以降順次受け取り可能店舗を拡充

テスト

受取日 | 2023年11月23日～26日
場所 | JR新宿駅
"LUMINE AGRI MARCHE"

実装 第一号

受取日 | 2024年1月19日～
場所 | JR新宿駅 エキナカ
"LUMINE AGRI SHOP"

実装 第二号

受取日 | 2024年2月23日～26日
場所 | コピス吉祥寺
※2月は"いちごマルシェ in コピス吉祥寺"
にて東京産イチゴの受取実施



プロジェクト成果 【販売量】

2023年11月23日～26日、JR新宿駅 JR新宿駅“LUMINE AGRI MARCHE”にて、予約受付された商品の受け取り販売を実施



1月19日(金)ルミネアグリショップ
受取【東京野菜セット】

LUMINE AGRI SHOP

¥980 (税込)



1月19日(金)ルミネアグリショップ
受取【東京野菜朝サラダ/スムージーセット】

LUMINE AGRI SHOP

¥1,200 (税込)



1月19日(金)ルミネアグリショップ
受取【東京いちご】

LUMINE AGRI SHOP

¥780 (税込)

テスト販売では16件の受け取り
“LUMINE AGRI SHOP”に常設店舗での受け取り実施中

プロジェクト成果【コンテンツ】

東京都農林水産振興財団が保有するウェブサイト“TOKYOGROWN”のコンテンツをオープンデータとして活用させていただき、東京野菜のコンテンツをリッチ化を実現

データ提供元



東京の新鮮で安全・安心な名産品、特産品や、東京で営まれている農林水産業の魅力を広く国内外に発信するウェブサイト“TOKYO GROWN”

東京産野菜のコンテンツ提供

作成したコンテンツ



成果と今後の会員との連携について

成果

- ✓ 注文から集荷、配送までのデータ連携を運用面も含めた設計ができたこと
- ✓ 店舗受取型ECサービスを立ち上げ、実店舗における検証ができたこと
- ✓ 検証に終わらず、他店舗などの拡大に道筋が見えたこと

課題

- ✓ 生産者や農産品のデータを網羅的に取得できていないこと
- ✓ データを流すための運用が非効率であること
- ✓ ビジネス面で、集客や受取エリアや品揃えなどの改善が必要であること

会員との 連携に ついて

- ✓ 自治体や物流事業者が保有する生産者や産品データと連携したい
- ✓ データをシームレスに流すためのツールや知見、仕組がある事業者と連携したい
- ✓ 東京都産品の流通という観点で興味を持たれるている方と連携したい